

نام خانوادگی

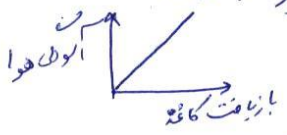
سم تعالی
مدرس طلوع المهر

کرمین علوم

✦ زینت زدن علمیا ✦

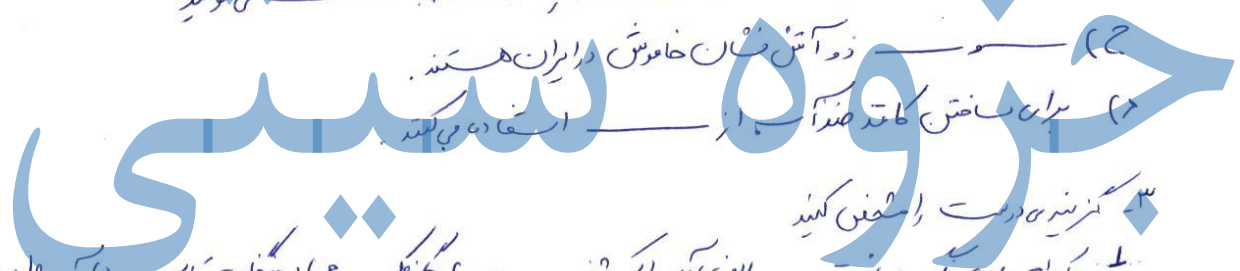
۱- عبارتهای درست و نادرست را مشخص کنید

- (الف) اگر حجم دو جسم بیان باشد جسمی که حجم بیشتری دارد سریعتر به زیر آب می رود.
- (ب) نمودار ارتباط بین بازتابت کمانه و آلودگی هوا به شکل زیر است.
- (ج) از راکش جوهر نیک (پولاید) و سفید کننده (باز) گاز اکسیژن تولید می شود.
- (د) جبهه مغزی جابجاست.



۲- هر عبارت را با اطلاعات مناسب پر کنید

- (الف) برای شناسایی اسید و باز از _____ استفاده می کنیم.
- (ب) به آتش فت نمانیم که از هائوری که آنرا فقط گاز خارج می شود _____ می گویند.
- (ج) _____ دو آتش نشان خاموش در ایران هستند.
- (د) برای بافتن کمانه صدا از _____ استفاده می کنند.



۳- گزینه درست را مشخص کنید

- ۱ کدام ماده رنگ بر نیست. (الف) آب اکسیژنه (ب) کارنگر (ج) پرستفات نیاسم (د) آب رمال
- ۲ ششها بیشتر در عین نوزده ها در آستفان ها در موطبه کدام لایه زمین قرار دارند.
- (الف) سنگ کوه (ب) گوتندی زبرین (ج) چمنبر کوه (د) هسته خارجی
- ۳ بیسنواد راه حل های احتمالی در حل مسئله کدام است ؟
- (الف) تفکر عمیق - اتم هده (ج) آزمونایی (د) فرضینه
- ۴ در کدام یک از مراحل تهیه کاغذ هیچ گونه تغییر شیمیایی رخ نمی دهد.
- (الف) رنگ بری (ب) کفندی چسب (ج) بسته چمنبر کوه (د) اضافه کردن لکه

۴- عوامل موثر بر عمق گودال ایجاد شده توسط شهاب سنگ را بیان کنید.

۵- ۳ مورد از ویژگی‌های عمده فلزها را نام ببرید.

۶- چرا از آهن دو کارخانه‌ی کاتد سازان استفاده می‌شود؟

۷- فولاد کربن فن را نام ببرید (۴ مورد)

۸- اثرات زمین لرزه به چند گروه تقسیم می‌شود؟ نام ببرید. از هر کدام ۲ مثال بزنید.

۹- نیروی ارتعاش کننده و امplitude تیر چیست؟



۱۰- قانون اصل نیوتن را شرح دهید.

۱۱- بزرگ‌ترین نیروها را در شکل زیر نام ببرید.

۱۲- چرا ورودی آب کارخانه‌ها و مخازن آب‌ها به منابع آلوده می‌رسند.

۱۳- فرایند استحاده از کاتد با یافتن اینجوبید.

۱۴- کاربردهای زمین بر اساس حالت مواد به چند دسته تقسیم می‌شوند؟ نام ببرید.

سوق، کد: ۰۰۰۰۰۰